

Investments in the Pilsen Region



Phase II of the Pilsen Science and Technology Park has begun

The foundation stone laying ceremony at the end of March 2011 marked the launch of construction of Phase II of the Pilsen Science and Technology Park. By June 2012, seven new office and semi-industrial buildings will be located at the Borská Pole Municipal Industrial Park, including testing, measurement and lab space.

The project follows up on the construction of research and development infrastructure worth a CZK 250 million in Phase I. The basic philosophy behind the project is to further develop the existing development infrastructure and join up with strategic partners in R&D. For this reason, organisations such as the University of West Bohemia in Pilsen, Business and Innovation Centre (BIC) Pilsen and the Řež Research Centre have been involved in project preparations.

The forecasted investment of CZK 300 million, which does not include VAT, will be paid from the

continued on page 2

Výstavba 2. etapy Plzeňského vědecko technologického parku začala

Poklepem na základní kámen byla na konci března 2011 slavnostně zahájena výstavba druhé etapy Plzeňského vědecko technologického parku. Do června roku 2012 má na území Městského industriálního parku Plzeň Borská pole stát sedm polyfunkčních objektů kancelářského a poloprovozního typu, zahrnujících zkušební, měřicí a laboratorní prostory.

Projekt navazuje na první etapu, při které došlo k vybudování výzkumné a vývojové infrastruktury za čtvrt miliardy korun. Jeho základní myšlenkou je další rozvoj existující vývojové infrastruktury a propojení se strategickými partnery podnikajícími na poli výzkumu a vývoje. To je důvod, proč se na přípravě projektu podílí takové subjekty jako Západočeská univerzita v Plzni, podnikatelské a inovační centrum BIC Plzeň nebo Centrum výzkumu ŘEŽ.

Investice v předpokládané celkové výši 300 milionů korun bez DPH bude hrazena z rozpočtu města Plzně,

pokračování na straně 2

Reasons to invest

Conditions for investors

- experience with foreign investment
- investor support
- high-quality industrial base
- high-quality workforce
- holder of the prestigious World Trade Center Pilsen licence

Location

- strategic position on the D5 motorway linking Prague with Germany and Western Europe
- close to the international airport in Prague

Transport

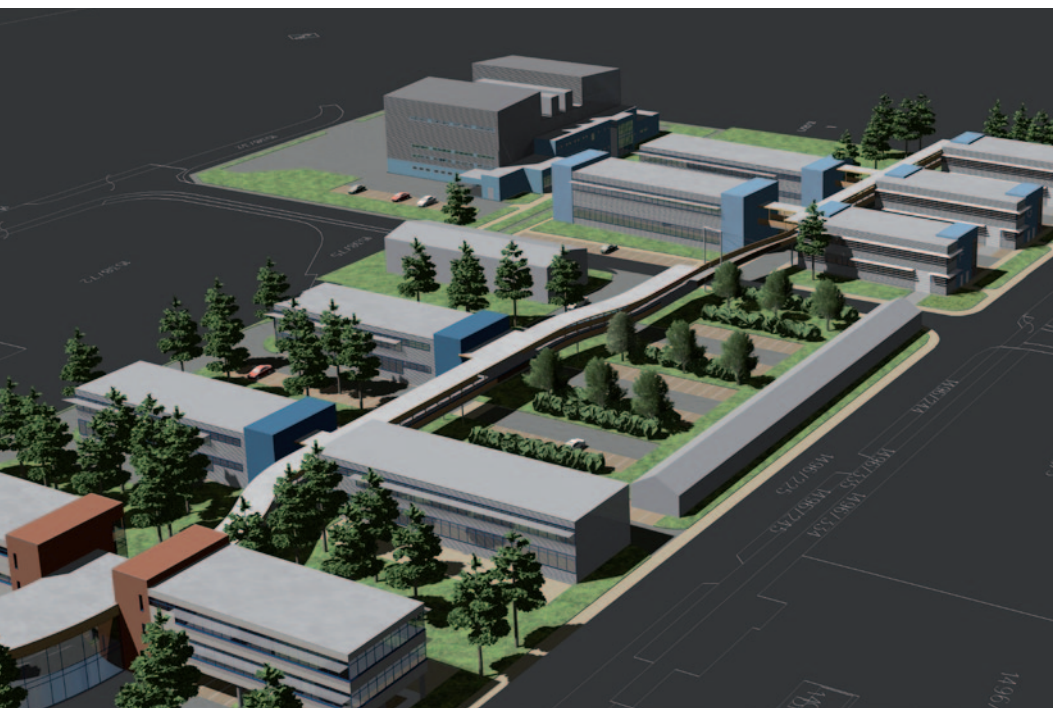
- good transport links
- major road and rail junctions

Quality of life

- excellent living conditions
- high-quality health and social care
- all the cultural and sporting facilities you would expect from a major regional centre

Education

- wide range of secondary schools specializing in electrical, mechanical, construction and transport engineering
- universities, colleges and secondary schools offering the option of studying subjects in English
- University of West Bohemia in Pilsen with eight faculties (Mechanical Engineering, Electrical Engineering, Applied Sciences, Economics, Philosophy and Arts, Law, Education, Health Care Studies)
- Charles University's Faculty of Medicine in Pilsen offering programmes in General Medicine and Dentistry, highly developed research programme



Pilsen municipal budget, the national budget and EU structural funds. The Ministry of Industry and Trade approved providing support for the project in the form of funding from the Operational Programme Enterprise and Innovation – Prosperity. EU financing amounts to 75% of the eligible costs of the project; up to CZK 225 million can be drawn.

The project is targeted at supporting individuals and companies who are continually and systematically developing and supporting the development, research, production and testing of new technology. The key parameters for establishing an office in the building include the presence of a business plan which demonstrates the company's development, focus on industries with high added value, collaboration with research and development institutes or the ability to work with other subjects located in the park.

During the first phase, buildings comprising 4000 m² of rental space were constructed at the park over the course of two years. The EU provided CZK 150 million in support for the "Pilsen Science and Technology Park, 6th River" complex worth CZK 250 million. The main building, which contains conference and catering facilities, and three separate buildings launched operations in June 2008. The space is currently occupied by companies which are predominantly involved in R&D.

ze státního rozpočtu a strukturálních fondů Evropské unie. Poskytnutí dotace schválilo Ministerstvo průmyslu a obchodu, konkrétně půjde o čerpání financí z Operačního programu Podnikání a Inovace, Prosperita. Finanční prostředky z Evropské unie činí 75 % způsobilých nákladů projektu a lze je čerpat do výše 225 milionů korun.

Projekt má cíleně podporovat fyzické i právnické osoby, které trvale a systematicky rozvíjí a podporují vývoj, výzkum, výrobu a testování nových technologií. Mezi klíčové parametry pro zasídlení objektů patří podnikatelský záměr demonstrující rozvoj firmy, subjekty řadící se do oborů s vysokou přidanou hodnotou, spolupráce s institucemi z oblasti výzkumu a vývoje nebo schopnost spolupráce s dalšími subjekty lokalizovanými v parku.

Objekty první etapy parku představující více než 4000 m² nájemních ploch byly vystavěny v průběhu dvou let. Stavbu s názvem „Plzeňský vědecko technologický park, 6th River“ za 250 milionů korun podpořila Evropská unie 150 miliony korun. Hlavní budova s konferenčním a stravovacím zázemím a tři samostatné poloprovozní objekty zahájily provoz v červnu roku 2008. V současnosti jsou prostory zaplněny firmami podnikajícími převážně ve výzkumu a vývoji.



Důvody k investování

Podmínky pro investory

- zkušenosti se zahraničními investicemi
- podpora investorů
- kvalitní průmyslová základna
- kvalitní pracovní síla
- držitel prestižní licence World Trade Center Pilsen

Poloha

- strategická poloha na dálnici D5 spojující Prahu s Německem a západní Evropou
- blízkost mezinárodního letiště v Praze

Doprava

- dobré dopravní napojení
- uzel silniční a železniční dopravy

Podmínky pro život

- kvalitní podmínky pro bydlení
- kvalitní zdravotní a sociální péče
- spektrum kulturního a sportovního vyžití odpovídající významnému regionálnímu centru

Vzdělanost

- široká nabídka středního školství v oborech elektrotechnických, strojních, stavebních a dopravních
- vysoké školy i střední školy s možností studovat zvolený obor v anglickém jazyce
- Západočeská univerzita v Plzni s 8 fakultami (strojní, elektrotechnickou, aplikovaných věd, ekonomickou, filozofickou, právnickou, pedagogickou a zdravotnických studií)
- Lékařská fakulta v Plzni Univerzity Karlovy v Praze s obory všeobecné lékařství, stomatology a s rozvinutým výzkumným programem



Borská pole industrial zone celebrates 15th anniversary

The beginning of 2011 marked fifteen years since the city started work on building the Pilsen Borská Pole Municipal Industrial Park. In March it was fourteen years since the first investor, Matsushita, started manufacturing Panasonic televisions at the site and the City of Pilsen completed construction on Phase I of road and technical infrastructure. And as of April of this year it was fifteen years since the first purchase agreement for land at the site was signed.

To commemorate this milestone, the Urban Planning and Development Institute of the City of Pilsen organised an exhibition in the entrance hall of Pilsen City Hall. In addition to the history and the vision for further developing the project, the event allowed visitors to become better acquainted with the companies located at Bory Fields and learn what they do and how long they have been operating at the site. To view the event, the exhibition panels (in Czech) can be downloaded [here](#).

Since opening, the Pilsen Borská Pole Municipal Industrial Park has received a number of awards, including Industrial Zone of the Year 2000 with first place in the category Industrial Zone with the Most Economic Benefit. 42 companies providing about 10,800 jobs are currently based at the site.

Průmyslová zóna Borská pole oslavila 15 let

Na počátku roku 2011 uplynulo patnáct let od doby, kdy začala městská správa s realizací Městského industriálního parku Plzeň Borská pole. V březnu to bylo čtrnáct let, kdy zde zahájil výrobu televizorů značky Panasonic první investor japonská společnost Matsushita a statutární město Plzeň dokončilo výstavbu I. etapy komunikací a technické infrastruktury. V dubnu letošního roku uběhlo patnáct let od podpisu první kupní smlouvy na pozemky v lokalitě.

K tomuto významnému výročí připravil Útvar koncepce a rozvoje města Plzně na přelomu března a dubna výstavu v mazhauzu radnice. Kromě historie a vize dalšího rozvoje umožnila akce návštěvníkům seznámit se blíže s podniky, které sídlí na Borských polích, a zjistit například, v jakém oboru podnikají nebo jak dlouho v lokalitě působí. Pro všechny, kdo si chtějí událost připomenout, jsou k dispozici výstavní panely v češtině ke stažení [zde](#).

Městský industriální park Plzeň Borská pole získal za dobu své existence řadu ocenění. Stal se mj. Průmyslovou zónou roku 2000 s prvním místem v kategorii Zóna s největším ekonomickým přínosem. V současné době zde sídlí 42 společností, které zaměstnávají cca 10 800 pracovníků.

Helpful links / Užitečné odkazy

Editorial Board / Redakční rada

www.ukr.plzen.eu
www.plzensky-kraj.cz
www.rra-pk.cz
www.czechinvest.org
www.bic.cz

Helpful links from the current issue / Odkazy z aktuálního čísla

www.vtpplzen.cz
www.ukep.cz
www.realvienna.at
www.exporeal.net
www.finpex.cz



One of the last chances for business owners to receive grants

In its current program period, the Operational Programme Enterprise and Innovation (OPPI) is offering Czech businesses nearly CZK 90 billion from European funds. From 2007 until the end of February 2011, CZK 17.2 billion was distributed to Czech companies. The programme is successfully following in the track laid out by its predecessor that provided CZK 10 billion to businesses in the period from 2004–2006, exhausting nearly all of the funds (over 99%). While applying does require significant attention, the success rate is relatively high compared with other operational programmes and offers businesses a good chance to get funding.

At least seven OPPI grant programmes will be open this year. In several of these, businesses will likely face their last opportunity to apply for support – the current European grant period ends in 2013. In March 2011 the last call was made for the Prosperity programme, which supports the establishment and operation of science and technology parks, business incubators and business angel networks that link small investors with companies that have promising business ideas. This year, programmes will be opened that support establishing company training centres, software development centres and business clusters, consulting in the field of innovation, and programmes for companies that want to exhibit at foreign trade fairs or expand or implement ICT.

The Czech Ministry of Industry and Trade provides fifteen support programmes in OPPI for the 2007–2013 period. Applicants can use funding from these programmes to co-finance business projects in the manufacturing industry and related services. Funding is paid out in the form of non-reimbursable grants, preferential loans and guarantees. Projects implemented in the Czech Republic outside of Prague can receive support. For more information, go to www.czechinvest.org or the CzechInvest office for the Pilsen Region at www.czechinvest.org/plzensky-kraj.

Grant programme / Dotační program	Requested grant / Požadovaná dotace
Environmental energy / Eko-energie	CZK 2,993,946,000
Real estate / Nemovitosti	CZK 1,681,263,000
Innovation / Inovace - Inovační projekt	CZK 1,658,801,000
Environmental energy / Eko-energie - OZE	CZK 772,485,000
ICT and strategic services / ICT a strategické služby	CZK 696,862,000
Potential / Potenciál	CZK 470,987,000
Prosperity / Prosperita	CZK 271,428,000
Training centres / Školící střediska	CZK 239,088,000
Development / Rozvoj	CZK 139,242,000
Corporate ICT / ICT v podnicích	CZK 125,628,000
Marketing / Marketing	CZK 44,924,500
Consulting / Poradenství	CZK 10,778,000
Technology platforms / Technologické platformy	CZK 5,000,000
Innovation - Patent / Inovace - Patent	CZK 1,573,000
Total / Celkový součet	CZK 9,112,005,500

Jedna z posledních šancí pro podnikatele na získání dotace

Operační program Podnikání a inovace (OPPI) nabízí v současném programovacím období českým podnikatelům z Evropských fondů téměř 90 miliard korun. Od roku 2007 do konce února 2011 si přitom české firmy z OPPI rozdělily 17,2 miliardy korun. Program tak úspěšně navazuje na svého předchůdce, který v letech 2004–2006 podnikatelům nabídl celkem 10 miliard korun a podařilo se ho vyčerpat téměř celý (přes 99 %). Příprava žádostí vyžaduje značnou péči, nicméně úspěšnost v porovnání s jinými operačními programy je poměrně vysoká a dává podnikům dobrou šanci na získání finančních prostředků.

Nejméně sedm dotačních programů z OPPI bude otevřeno ještě v letošním roce. V některých z nich budou mít podnikatelé zřejmě poslední možnost o podporu požádat – aktuální evropské dotační období totiž končí v roce 2013. V březnu 2011 byla vyhlášena poslední výzva programu Prosperita, který podporuje vznik a fungování vědecko-technologických parků, podnikatelských inkubátorů i tzv. sítí business angels, propojujících malé investory a podniky s nadějnými podnikatelskými nápady. Letos budou dále otevřeny programy na podporu zakládání firemních školicích středisek, na podporu vzniku center pro vývoj softwaru, zakládání oborových klastrů, poradenství v oblasti inovací či programy pro firmy, jež chtějí vystavovat na zahraničních veletrzích nebo rozšířit či zavést informační a komunikační technologie.

Ministerstvo průmyslu a obchodu ČR zajišťuje v rámci OPPI pro období 2007–2013 celkem 15 programů podpory. Finanční prostředky z nich mohou žadatelé využít na spolufinancování podnikatelských projektů ve zpracovatelském průmyslu a souvisejících službách. Finanční prostředky jsou vypláceny formou nevratných dotací, zvýhodněných úvěrů a záruk. Šanci na podporu mají projekty realizované na území celé ČR kromě hlavního města Prahy. Více informací na www.czechinvest.org nebo v regionální kanceláři agentury CzechInvest pro Plzeňský kraj www.czechinvest.org/plzensky-kraj.

Macroeconomic data

Rate of unemployment

in the Pilsen Region: 7.1% (April 2011)

Average wages

in the Pilsen Region: 22,642 CZK (1–4Q 2010)

GDP per capita in current prices

in the Pilsen Region: 299,846 CZK (2009)

Makroekonomické údaje

Míra nezaměstnanosti

v Plzeňském kraji: 7,1 % (duben 2011)

Průměrná mzda

v Plzeňském kraji: 22 642 CZK (1–4Q 2010)

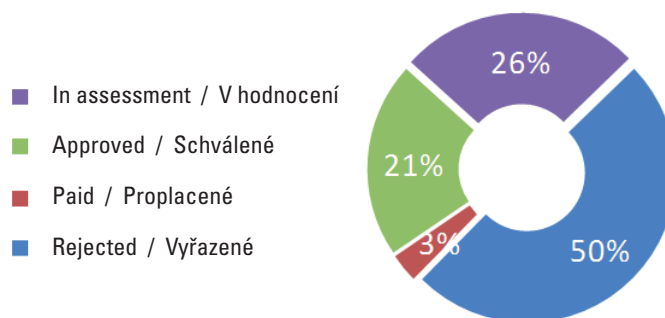
HDP na obyvatele v aktuálních cenách

v Plzeňském kraji: 299 846 CZK (2009)

OPPI projects in the Pilsen Region as of 25 April 2011 / Stav projektů OPPI v Plzeňském kraji k 25. 4. 2011

Project status / Stav projektu	Requested grant / Požadovaná dotace
In assessment / V hodnocení	CZK 2,376,959,000
Approved / Schválené	CZK 1,929,014,500
Paid / Proplacené	CZK 285,676,000
Rejected / Vyřazené	CZK 4,520,356,000

OPPI projects in the Pilsen Region as of 25 April 2011 / Stav projektů v OPPI v Plzeňském kraji k 25. 4. 2011



News / Novinky

Exhibition in visitor's centre at brewery showcases major investments

Major investments planned as part of Pilsen's successful candidacy for European Capital of Culture 2015 will be showcased in a summer exhibition „The Transformation of a City: Pilsen in 2015“ at the Pilsner Urquell visitor's centre from 29 June till 21 August 2011. Visitors will learn more about the construction of a new theatre on Jízdecká Street, the sports and relaxation centre in Štruncovy sady, the revitalisation of the Světovar site and other planned projects

Transfer of knowledge between the university and businesses

Pilsen firms and the University of West Bohemia in Pilsen (ZČU) are participating in testing Knowledge Transfer Partnership, a proven British model of collaboration between academia and the business sector that has been used on the British Isles over the past two decades. As part of the pilot programme companies use the specialised knowledge of a ZČU staff member / knowledge transfer assistant. The pilot project is funded by the Czech Ministry of Industry and Trade, and BIC Pilsen is taking part in project implementation. Seven projects were selected from the pilot announcement made in June 2010, with three from Pilsen and four from Moravia. The projects are being monitored and the resulting experience will serve in verifying opportunities for running the programme in the Czech Republic.

Publication European Research and Development in the Pilsen Region

At the end of 2010, the University of West Bohemia in Pilsen, working in conjunction with BIC Pilsen and ŠKODA RESEARCH (now the Research and Testing Institute Pilsen), published a paper entitled "European Research and Development in the Pilsen Region" as part of the Regional Contact Organisation for West Bohemia project. The paper, which has been published in English and Czech, presents 19 examples of international joint projects which linked privately-owned companies from the Pilsen Region with the university. Click here to download the paper (PDF).

Investment fairs in 2011

Pilsen Region will once again participate in the Real Vienna (www.realvienna.at/en) trade fair this May. At last year's event, 220 exhibitors from 20 countries were on show in Vienna. The Pilsen Region stand will also feature a presentation of Pilsen as the region's largest centre. And mark your calendars that the 4th annual regional FINPEX trade fair in Pilsen (www.finpex.cz) and the 14th annual international Expo Real trade fair in Munich (www.exporeal.net) will both be held in October 2011.

Výstava v návštěvnickém centru pivovaru představí významné investice

Významné investice plánované v rámci úspěšné kandidatury Plzně na Evropské hlavní město kultury 2015 představí letní výstava „Proměna města: Plzeň v roce 2015“ v návštěvnickém centru pivovaru, která potrvá od 29. června do 21. srpna 2011. Dozvíte se více o výstavbě nového divadla v Jízdecké ulici, o relaxačním centru ve Štruncových sadech, revitalizaci areálu Světovar a dalších připravovaných projektech.

Transfer znalostí mezi univerzitou a podniky

Plzeňské firmy a Západočeská univerzita v Plzni se zapojily do testování osvědčeného britského modelu spolupráce mezi akademickou a podnikatelskou sférou tzv. programu Knowledge Transfer Partnership, jež funguje v Británii cca 20 let. V rámci pilotního programu „Inovativní akce – podpora transferu znalostí“ firmy využívají po dobu 12–18 měsíců odborné znalosti pracovníka ZČU – asistenta znalostního transferu. Pilotní projekty dotuje Ministerstvo průmyslu a obchodu ČR a na jejich realizaci se podílí BIC Plzeň. Při pilotní výzvě vyhlášené v červnu 2010 bylo vybráno 7 projektů, z toho 3 z Plzně a 4 z Moravy. Projekty jsou podrobně monitorovány a výsledné zkušenosti budou sloužit pro ověření možnosti spuštění programu v České republice.

Publikace Evropský výzkum a vývoj v plzeňském regionu

Koncem roku 2010 vydala Západočeská univerzita v Plzni ve spolupráci s BIC Plzeň a společností ŠKODA VÝZKUM (nyní Výzkumný a zkušební ústav Plzeň s.r.o.) v rámci projektu „Regionální kontaktní organizace Západní Čechy“ česko-anglickou publikaci Evropský výzkum a vývoj v plzeňském regionu. Ta uvádí 19 příkladů projektů, do nichž se v rámci mezinárodní spolupráce zapojily jak soukromé společnosti z Plzeňského kraje tak ZČU v Plzni. Publikace ve formátu pdf je ke stažení zde.

Investiční veletrhy v roce 2011

Plzeňský kraj se již tradičně účastní květnového veletrhu Real Vienna (www.realvienna.at/en), na kterém se v loňském roce ve Vídni prezentovalo 220 vystavovatelů z 20 zemí. Na stánku Plzeňského kraje nebude chybět ani prezentace Plzně jako největšího centra regionu. V říjnu 2011 by neměl vaší pozornosti uniknout 4. ročník regionálního veletrhu FINPEX v Plzni (www.finpex.cz) a 14. ročník mezinárodního veletrhu Expo Real v Mnichově (www.exporeal.net).

Published by / Vydává



Urban Planning and Development Institute of the City of Pilsen / Útvar koncepce a rozvoje města Plzně
www.ukr.plzen.eu; Kateřina Juríková: +420 378 035 006, jurikova@plzen.eu; Štěpánka Jelínková: +420 378 035 033, jelinkovas@plzen.eu

Acknowledgements / Za spolupráci děkujeme



Regional Authority
of the Pilsen Region

Krajský úřad Plzeňského kraje

www.plzensky-kraj.cz



Regional Development Agency
of the Pilsen Region

Regionální rozvojová agentura
Plzeňského kraje

www.rra-pk.cz



CzechInvest, Regional Office for
the Pilsen Region

CzechInvest, regionální kancelář
pro Plzeňský kraj

www.czechinvest.org



BIC Plzeň, Business and
Innovation Centre

BIC Plzeň, Podnikatelské
a inovační centrum

www.bic.cz